



**baltic
rail gate**



Bahn und Me(h)er

Baltic Rail Gate GmbH

**die schienenseitige Hinterlandanbindung
des Lübecker Hafens**

Antje Falk, Geschäftsführerin Baltic Rail Gate GmbH

KV-Terminal Lübeck-Travemünde



KV-Terminal Lübeck-Travemünde



➔ Hochmoderne Anlage

- 2 Portalkräne
- 6 zuglange Gleise à 600 m
- Kapazität für 140.000 Einheiten p.a.

➔ Bindeglied zwischen Schiff und Schiene

➔ Direkte Anbindung an die Fährschiffe

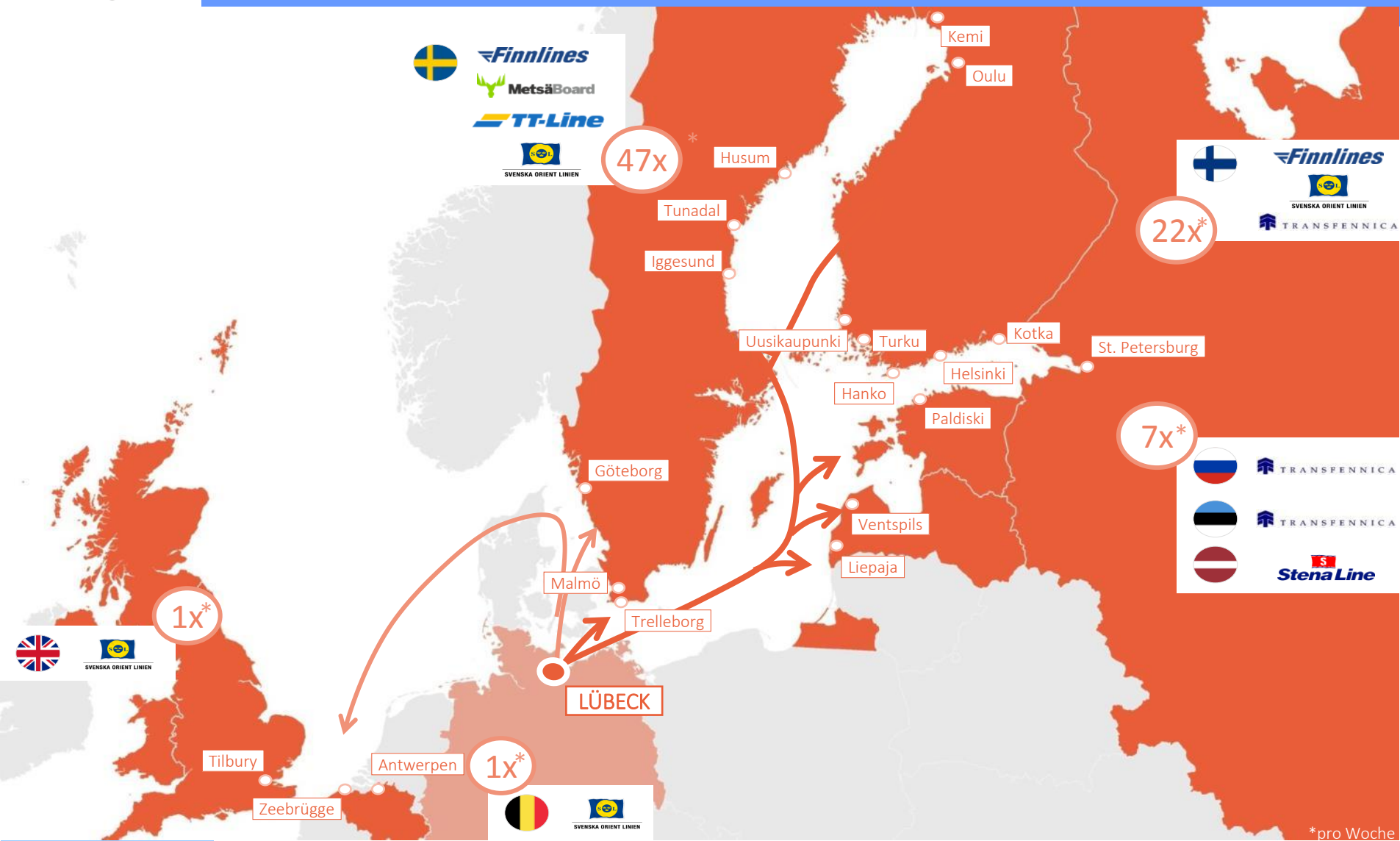
➔ Abgestimmte Fahrpläne Fähre/Ganzzug

Baltic Rail Gate

- ➔ Umschlag 2015:
97.500 Einheiten
- ➔ Mitarbeiter: 20
- ➔ 2-Schicht-Betrieb
- ➔ **7 Tage** pro Woche



Seeseitige Verbindungen



Direktzug-Verbindungen:

➔ National



- Duisburg 6 x Woche
- Köln 5 x Woche
- Ludwigshafen 6 x Woche
- Hamburg 5 x Woche
- Karlsruhe 5 x Woche



- Ludwigshafen 6 x Woche

➔ International



- Verona 6 x Woche

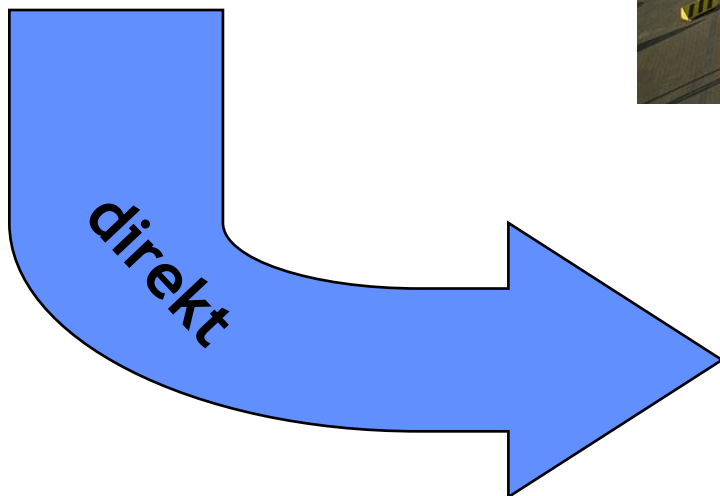


- Novara 1 x Woche

Kurze Übergangszeiten nordgehend

Ankunft Züge:

6:30 Duisburg
7:30 Ludwigshafen
23:00 Verona



Abfahrt Schiffe:

09:30 Trelleborg
10:00 Malmö
03:00 Helsinki

Kurze Übergangszeiten südgehend



Ankunft Schiffe:

20:00 Trelleborg

19:00 Malmö

21:30 Helsinki

Ladeschluß Züge:

21.15 Duisburg

21.15 Ludwigshafen

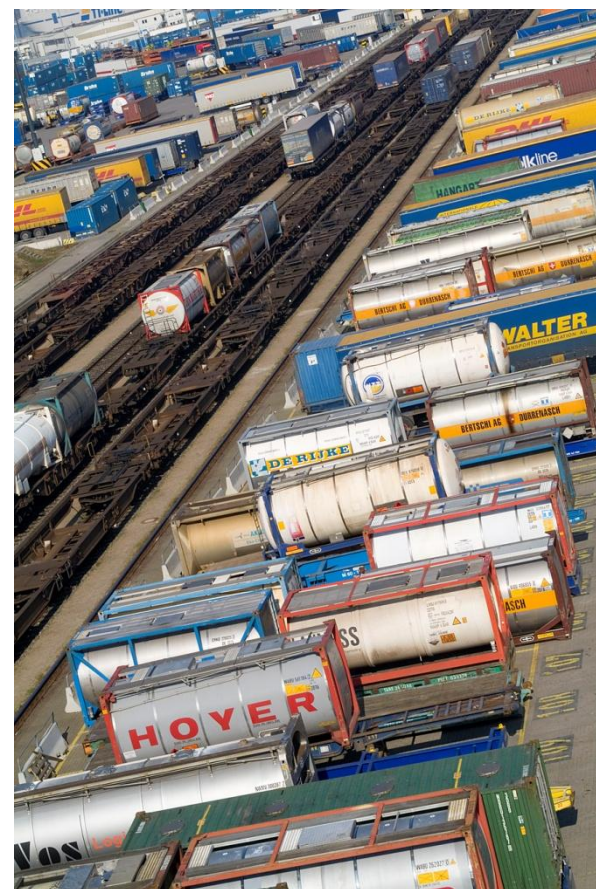
22.00 Verona



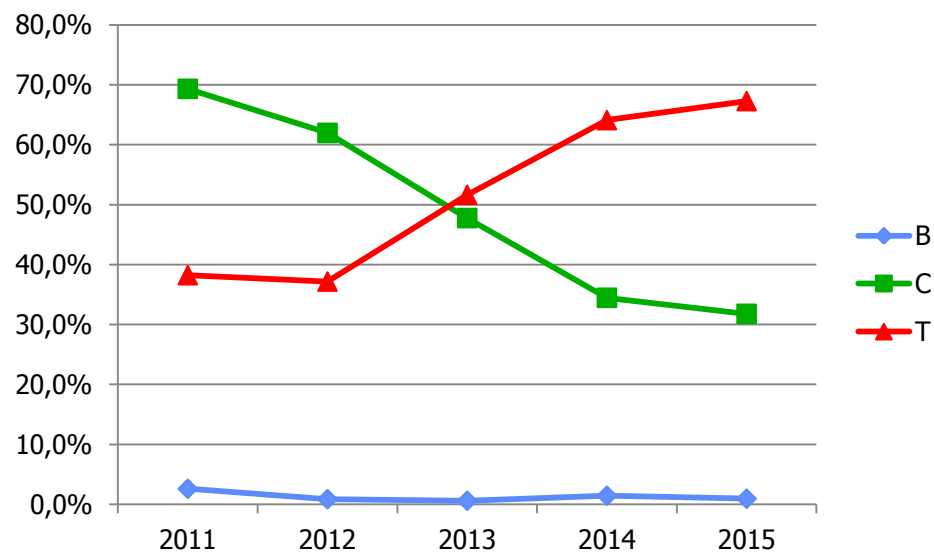
direkt

Baltic Rail Gate bietet

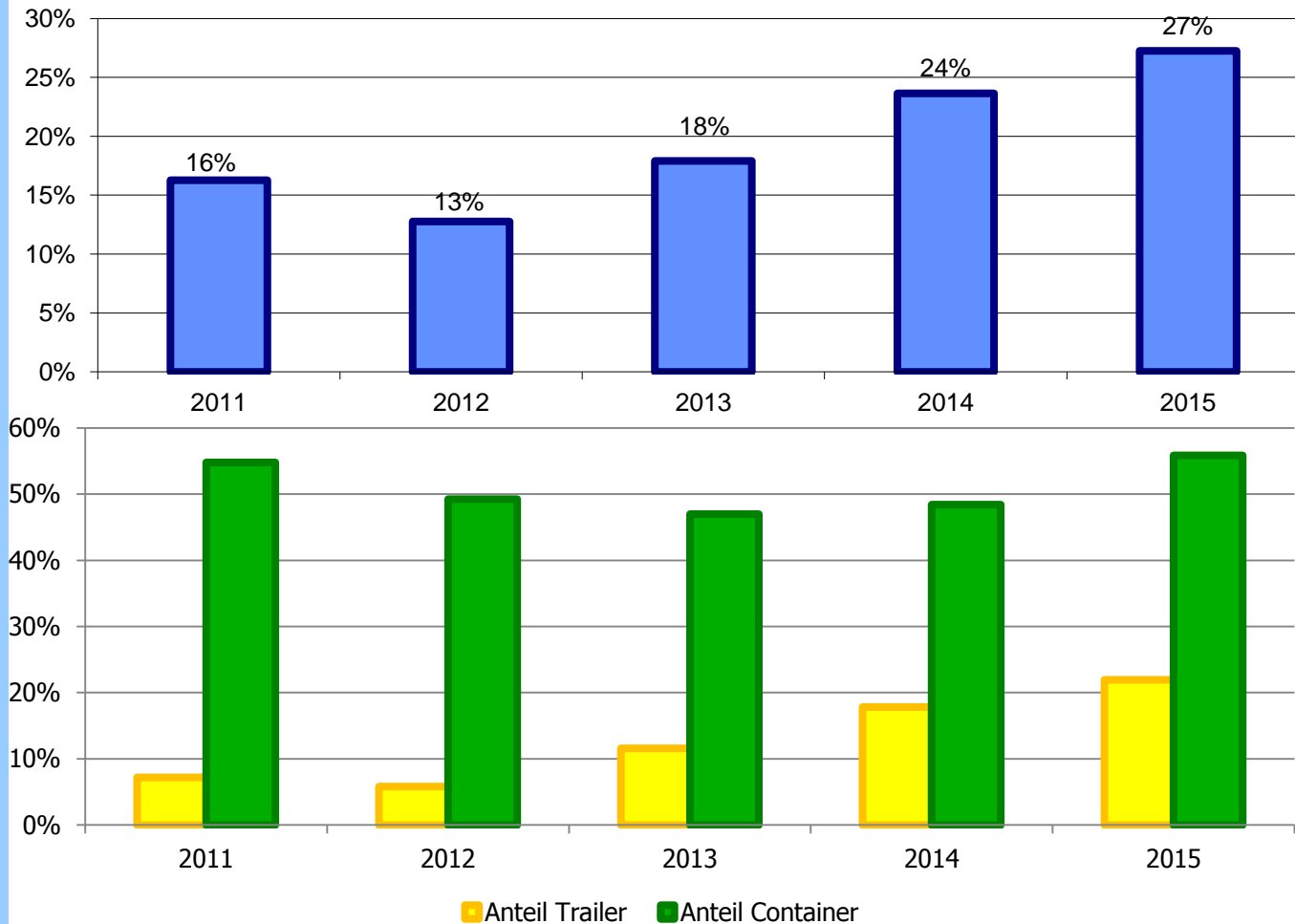
- ➔ **Umschlag**
- ➔ **Kontrolle der Ladeeinheiten**
mit DV gestütztem Check in und
Check out System
- ➔ **Herstellen der
Verladefähigkeit von
Ladeeinheiten**
- ➔ **Trucking**
- ➔ **Agenturtätigkeit**
- ➔ **Transportbedingte
Zwischenabstellung**
- ➔ **Aufholen von Verspätungen**



Ladungsstruktur



KV-Anteil an unbegleiteten Einheiten





Gesamt: 300.000



? % kranbar

70 %
210.000

Potential: 150.000 Trailer

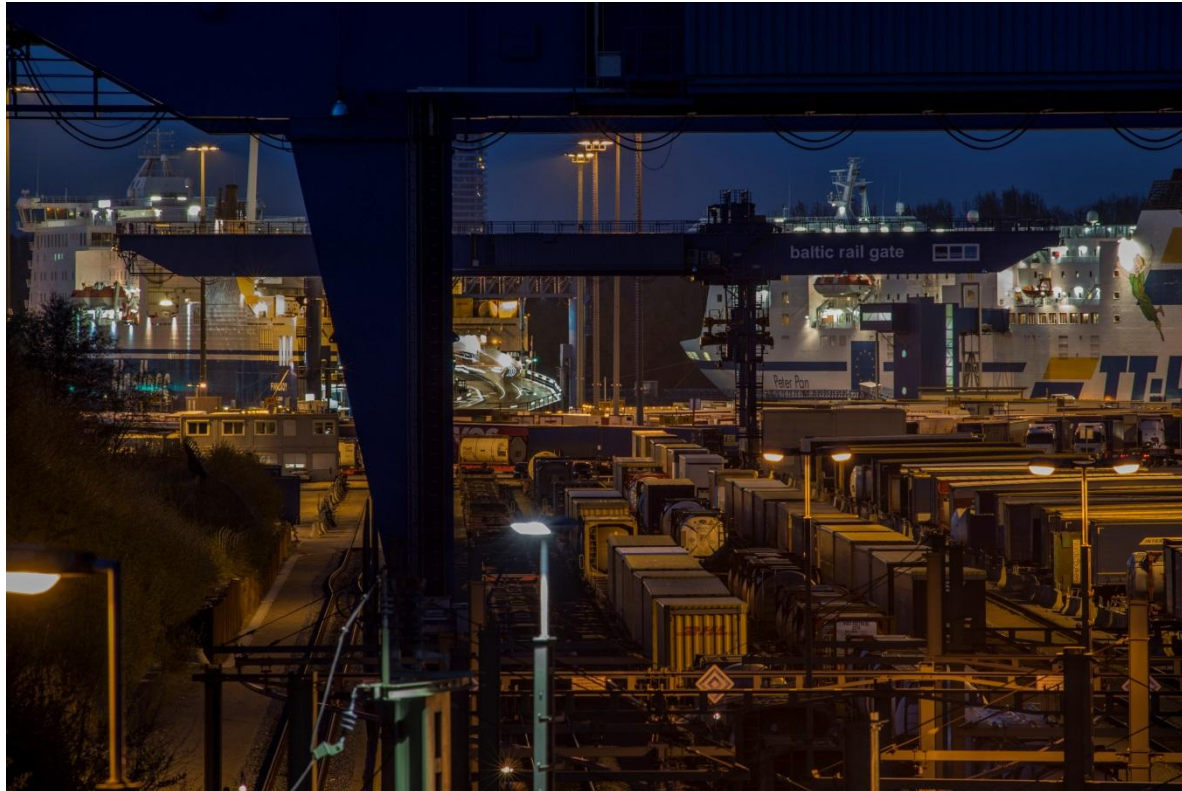


? % nicht kranbar

30 %
90.000

Ausbau Potentiale





Vielen Dank für die Aufmerksamkeit!